



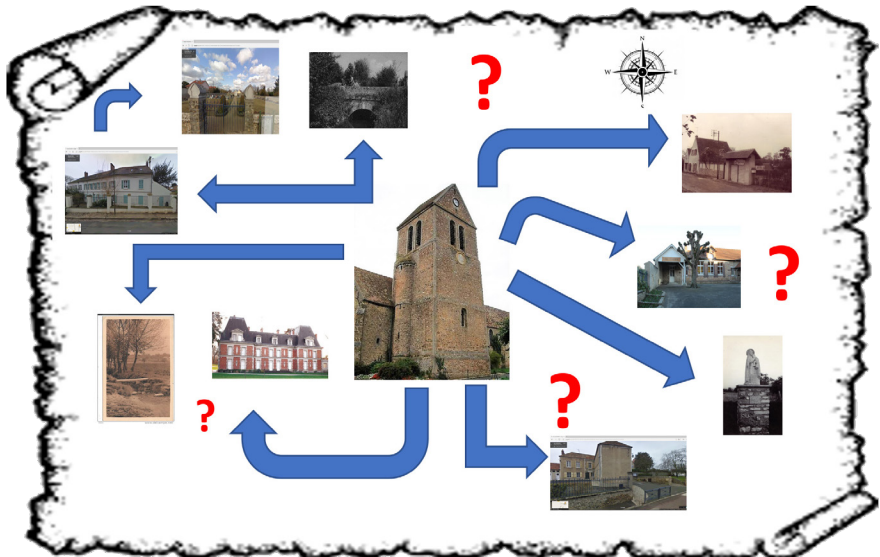
# DEVIENS **P**PROMENEUR **D**DÉCOUVREUR DE **G**GALLUIS EN 15 ÉTAPES !

## LE PARCOURS DECOUVERTE DE GALLUIS

Un jeu de piste pour découvrir le village en s'amusant.

Astuce, observation, réflexion, humour, curiosité...  
et de bonnes chaussures !

Voilà ce qu'il te faut pour réussir !



# LE MOT DU PDG

Le Parcours Découverte de Galluis est un jeu de piste destiné à faire connaître Galluis tout en s'amusant à répondre à des questions qui nécessitent de se rendre aux lieux indiqués.

Les conditions météorologiques, physiques, ou autres, peuvent obliger à écourter le circuit. Après n'importe quelle étape, on peut se rendre directement à la mairie pour connaître les réponses, mais ce serait dommage, car rien n'empêche de reprendre le parcours un autre jour à l'endroit où on s'était arrêté.

Bonne promenade et... amusez-vous bien !

## ÉTAPE 1

**Rendez-vous sur la place de l'église pour le début de l'aventure.**

L'église a été érigée en 1159, et elle est dédiée à Saint Martin. Certains tableaux qu'elle abrite sont classés aux monuments historiques depuis 1908. Une des deux cloches est également classée depuis 2014. Elle a été fondue en 1613.

**Observe bien le clocher et tu découvriras sur une des faces les traces d'un... (Entoure ta réponse)**

Cadran solaire

Thermomètre

Pluviomètre

## ÉTAPE 2

**Rejoins la vieille école de Galluis, toujours en service, à côté de la mairie, en empruntant la rue de Montfort.**

Comme tu peux le lire au-dessus des portes d'entrée situées sous les préaux, il y avait jadis une classe de filles et une classe de garçons. En regardant cette vieille carte postale, on constate que l'école n'a pas beaucoup changé. Toutefois, quelque chose s'est envolé... peut-être un jour de Pâques !

**Cette chose, c'est (rédige ta réponse) :**



### ÉTAPE 3



Reprends la rue de Montfort et dirige-toi vers la sortie du village, direction Montfort-l'Amaury.

Quelqu'un t'y attend. (En chemin, tu feras le tour du rond-point et passeras devant l'école du Grand Jardin, appelée ainsi car à cet endroit existait jadis la ferme du « Grand jardin », qui tenait elle-même son nom de la grande superficie des terrains cultivés qui l'entouraient.)

À la sortie du village donc, à ta gauche, une femme est là avec son enfant. C'est la Vierge des moissons, qui protégeait les récoltes. Sa statue domine la vallée de la Maladrerie.

Elle tient dans sa main :

Une gerbe de blé

Une faucille

Un panier

Un smartphone

### ÉTAPE 4

Engage-toi sur la route qui mène à Méré, puis prends le chemin tout de suite à droite. C'est le chemin Beauchet. Il traverse la D155. Emprunte-le (attention en traversant, car il y a une courbe et les voitures arrivent très vite).

Le chemin Beauchet est la frontière entre Galluis et Méré. À gauche, c'est Méré, et à droite, Galluis.

Mais rassure-toi, sur cette frontière, point de douaniers, donc pas besoin de dire : (trouve la phrase contenue dans le rébus)



G?L  
LUIS

D'



## ÉTAPE 5

Tu vas croiser un chemin sur ta droite. Prends-le. Il te conduira au cimetière, devant lequel passe la rue du 19 mars 1962, date de la fin de la guerre d'Algérie.

C'est la rue la plus courte de Galluis.

Elle mesure seulement... (Pour t'aider, nous pouvons t'indiquer que l'espace séparant les deux poteaux à l'entrée du cimetière mesure environ 3,60 mètres.)



41 mètres

55 mètres

68 mètres

Le super coup de pouce :

Compte le nombre de pas qu'il te faut pour parcourir les 3,60 mètres de l'entrée, puis compte le nombre de pas qu'il te faut pour parcourir la rue entière... Réfléchis et calcule !

## ÉTAPE 6

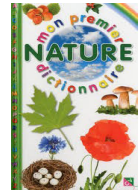
Dirige-toi maintenant vers l'église en empruntant la rue de la Mairie. Après avoir passé la ferme sur ta gauche, tu vas trouver l'entrée d'une petite sente dans laquelle tu vas t'engager. C'est la sente aux Oronges.

Les oronges sont des :

Fruits

Champignons

Fleurs



Arrivé à la fourche, tourne à gauche pour rejoindre la ruelle du Lochon.



Le lochon est une petite limace.  
Attention de ne pas te faire doubler !

## ÉTAPE 7

Descends la ruelle du Lochon, et tu te trouveras face à toi un gros panneau bleu avec une flèche blanche.

Suis la flèche et remonte la rue Labarraque.

Mais à ton avis, d'où vient ce nom ? C'était le nom d'un :

Chimiste

Agent immobilier

Endroit où l'on vendait des frites

## ÉTAPE 8

Tout droit, c'est la rue des Bois, qui mène à Grosrouvre. Tourne à droite dans l'avenue du Lieutel. Un peu plus bas sur la droite, avant le carrefour, il y a une grande propriété avec des grilles en fer forgé aux fenêtres.



Celle-ci a appartenu à un chanteur mondialement connu, qui a habité 25 ans à Galluis. Mais comme il le dit dans une de ses chansons : « Je vous parle d'un temps que les moins de vingt ans ne peuvent pas connaître... », car c'était dans les années 60/80.

**Cherche bien aux alentours de la maison. Le nom de ce chanteur est inscrit quelque part...**

**A quel endroit ?**

**Ce chanteur, c'est :**

*Hors-circuit (mais bon à savoir pour tous les Promeneurs Découvreurs de Galluis) :*

*Au carrefour, face à toi, il y a une grande rangée d'arbres qui mène au Château du Lieutel, lequel est entouré d'un grand parc. Mais c'est un domaine privé et on ne peut pas le visiter. Toutefois, la descente de l'avenue est une promenade agréable.*



## ÉTAPE 9

**Prends à droite et descends (c'est le moins qu'on puisse dire, car la pente est raide !) la rue de la Tuilerie, au bas de laquelle se trouvait jadis une fabrique de tuiles.**

Autrefois, presque toutes les maisons de Galluis étaient couvertes en chaume.

Un peu avant d'arriver au virage en bas, arrête-toi devant le n°15. Regarde le portail, il fait penser à un jeu connu.

**C'est le jeu de :**



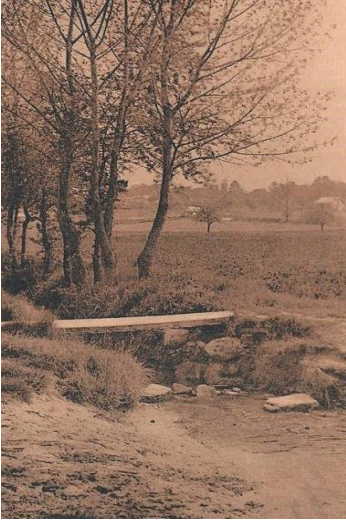
Dames

L'oie

Dada

Dominos

## ÉTAPE 10



À gauche dans le virage un peu plus bas, emprunte le petit chemin qui mène au bord du ruisseau du Lieutel.

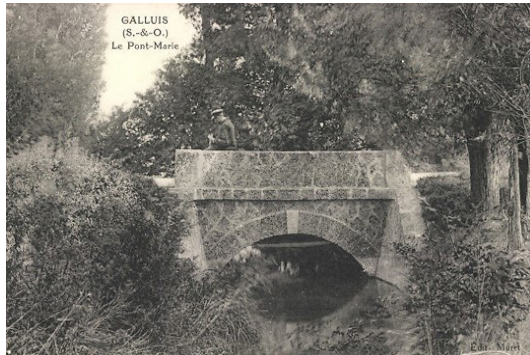
Autrefois, cet endroit était appelé « la plage ». En effet, il y avait un tout petit monticule de sable amassé par le ruisseau et on pouvait s'y asseoir en trempant les pieds dans l'eau. Ce que ne manquaient pas de faire les enfants du village, car c'était un de leurs terrains de jeu favoris. C'était sans doute la plus petite plage du monde !

**Le ru du Lieutel coule-t-il :**

**Du Sud au Nord    Du Nord au Sud    D'Ouest en Est**

## ÉTAPE 11

Prends la rue de la Tuilerie en direction de la D155, qui mène à la Queue-lez-Yvelines. Arrivé sur cette route, tourne à gauche pour rejoindre le petit pont.



C'est le Pont Marie. Il y a quelques années, à droite de ce pont existait une blanchisserie-teinturerie. Plus anciennement, un peu plus loin sur la droite, il y avait un lavoir dont le bassin et les murs sont désormais enfouis.

**Le Pont marie porte un numéro. La somme des chiffres qui le compose est :**

12

15

18

21

## ÉTAPE 12

**Remonte vers le centre du village, et tout de suite à gauche, engage-toi dans la rue des Hortensias.**

Ce quartier du village s'appelle « La vigne au Roy », car autrefois, de la vigne poussait sur ce coteau, et le vin qui était fabriqué avec le raisin qu'elle produisait était servi à la cour du roi à Versailles.

**Une seule des rues de ce quartier le rappelle. Il s'agit de la rue :**

Des vigneronns

Du pressoir

Des tonneaux



## ÉTAPE 13

**Continue jusqu'au bout de la rue et tourne à gauche dans la rue aux Vanniers.**

Dans le passé, les rues portaient souvent le nom des familles ou des corps de métiers qu'elles hébergeaient. À la fin de cette rue, tu arrives à un stop près des containers de récupération du verre.

**À cet endroit, tu t'arrêtes, tu lèves un peu la tête, et tu fais un beau sourire, car il y a sur le poteau en face :**

Un miroir

Une caméra

Une affiche rigolote

## ÉTAPE 14

**Tourne maintenant à droite en direction du centre.**



À l'entrée de Galluis, sur la droite, il y a un long mur en pierres qui se prolonge jusqu'au centre du village. C'est le mur du parc de l'ancien château de Galluis, qui a été détruit il y a quelques années. Il a appartenu jusqu'en 1939 à une milliardaire américaine, chanteuse d'opéra, qui s'appelait Ganna Walska .

Sur le côté gauche, il y a une grande bâtisse toute en longueur. Ce fut une des premières écoles de Galluis, puis un pensionnat de jeunes filles, puis un centre de colonies de vacances.

**On pourrait dire qu'au premier étage de cette bâtisse, on est déjà en Windows 12 !**

**Pourquoi ?**

## ÉTAPE 15

### Regagne la place de l'église...

Te voilà revenu à ton point de départ !

Alors, une petite dernière :

Sur la photo ci-contre de l'église, qui date de 1989, il y a quelque chose en plus et quelque chose en moins par rapport à aujourd'hui.

**Entoure ce qui est en plus et ajoute ce qui est en moins.**



**Tu as terminé le parcours !**

Tu peux maintenant te rendre à la mairie, où on te donnera les réponses et aussi... un petit cadeau !

Conception du livret-jeu : DJGalluis  
Relecture et mise en pages : P&FGalluis

**Mairie de Galluis**  
**mairie.info@galluis.fr**  
**www.galluis.fr**

Ne pas jeter sur la voie publique